

1. Identificação

Elaboração/Revisão: janeiro/2022

Título do Cargo: Gerente da Arbitragem

Diretoria: Arbitragem

Report: CEO

2. Propósito do Cargo

Responsável por garantir o planejamento, a execução e o desenvolvimento da área de acordo com as diretrizes do planejamento estratégico da CBRu. Sua missão também é a de liderar todos os programas de arbitragem do Rugby, comprometendo-se com o desenvolvimento dos membros da sua área, tornando-os mais competentes e qualificados para o melhor desempenho de seus papéis.

3. Descrição detalhada das atribuições

- Gerenciar a área.
 - Ser a ponte entre arbitragem Brasil e internacional, seja a nível World Rugby, Sudamerica e uniões nacionais.
 - Estar disponível para os Test Matches do Brasil, desde que sejam jogados em uma distância de até 150km da cidade de São Paulo.
 - Estar à disposição para os cursos de arbitragem da Sudamérica e World Rugby.
 - Coordenar o grupo de Arbitragem Brasil masculino e feminino com índices técnicos e físicos, bem como encontros periódicos.
 - Fazer todas as designações internacionais e as nacionais conjuntamente com o responsável pelo desenvolvimento nacional de arbitragem.
 - Fazer o planejamento dos cursos de Arbitragem Brasil.
 - Ministrando cursos de Arbitragem Brasil.
 - Estar à disposição dos clubes/jogadores durante a temporada.
-

4. Formação e Experiências

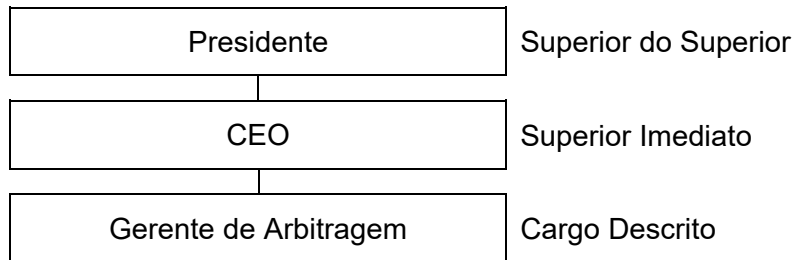
Experiência: Vivência anterior em todos os setores da arbitragem.

Área: Arbitragem

Formação: Trainer World Rugby; Nível 3 World Rugby de arbitragem; Coach de arbitragem.

Idiomas: Português, Espanhol e Francês fluente e Inglês avançado

5. Organograma



6. Competências Técnicas

- Conhecimento das leis do jogo;
- Conhecimento técnico da arbitragem;
- Conhecimento de tecnologia para a criação de novos materiais e preparação de cursos;

7. Competências Comportamentais

- Agilidade
- Objetividade
- Organização
- Foco em Resultado
- Bom relacionamento interpessoal
- Adaptabilidade
- Senso Crítico
- Empatia
- Liderança
- Assertividade
- Paciência
- Comprometimento
- Confiança
- Autonomia
- Criatividade
- Abertura ao novo
- Iniciativa
- Auto gerenciamento
- Visão estratégica
- Visão de negócio
- Disciplina

Proatividade

Curiosidade

Flexibilidade

Tomada de Decisão

• Outras: _____
