

1. Identificação

Elaboração/Revisão: janeiro/2022

Título do Cargo : Treinador Feminino Adulto (Head Coach Feminino)

Diretoria : Alto Rendimento

Reporta para : Diretor Técnico

2. Propósito do Cargo

Garantir toda a infraestrutura para o desenvolvimento da equipe de AR, compartilhando seus conhecimentos e habilidades, técnicas, esquemas táticos e vivências do Rugby com os suas atletas, buscando orientá-las da melhor maneira possível em busca do resultados previamente estabelecidos

3. Descrição detalhada das atribuições

- Preparar planos de campanhas eficazes que maximizem a probabilidade de sucesso das Seleções Nacionais femininas adultas.
- Ter um conhecimento geral do orçamento disponível para o seu programa auxiliando a obter o melhor ROI.
- Liderar o Processo de Seleção para as equipes nacionais femininas adultas de forma efetiva e consistente.
- Coordenar eficazmente com os líderes das Áreas de Apoio a gestão da equipe de trabalho estabelecendo objetivos claros para o seu Programa.
- Colaborar com a Cultura de Alto Rendimento garantindo que todas as atletas tenham PIP's e que estes sejam revisados regularmente
- Identificar treinadores(as) assistentes para a equipe e auxiliar em seu desenvolvimento técnico.
- Garantir a profundidade de atletas por posição das Seleções Nacionais de forma fixando objetivos específicos para o SIFT Feminino, através de programas de Transferência de Talento ou Hereditariedade.
- Planejar a Temporada da Equipe Feminina Adulta sob o ponto de vista Técnico, definindo os parâmetros de jogo que levam às definições de metas/objetivos para cada área de apoio e para os atletas durante a preparação e desenvolvimento da temporada.
- Desenvolver os Planos de Jogo para as equipes nacionais femininas adultas de modo a otimizar técnica e taticamente a performance das equipes, maximizando as chances de atingir os objetivos a cada jogo, missão e campanha.
- Desenvolver, monitorar e avaliar os Planos Individuais de Performance PIP's das Atletas Femininas Adultas. Garantir que todas as atletas tenham metas em todas as áreas de performance e que todos sejam avaliados periodicamente, certificando-se de que recebam *feedback* sobre seu desempenho.
- Desenvolver e implementar o Programa PONI (alocação e monitoramento) dos atletas do Sistema de Alto Rendimento no exterior.
- Acompanhar o monitoramento dos atletas do Programa PONI de forma a poder contar com as melhores opções para os compromissos das equipes do programa.

- Acompanhar as equipes sob seu comando nas Missões executando o planejamento prévio para as competições.
- Planejar e acompanhar os treinamentos da Academia Masculina do Sistema de AR monitorando o desenvolvimento técnico e pessoal de atletas e treinadores.
- Planejar, acompanhar a operacionalização dos treinamentos pré-competições e liderar pessoalmente as Missões (Campeonatos, Torneios e test-Matches) das equipes nacionais femininas adultas de XV e de Seven.
- Prover o melhor serviço de Coaching para os atletas e demais Treinadores do Sistema.

4. Formação e Experiências

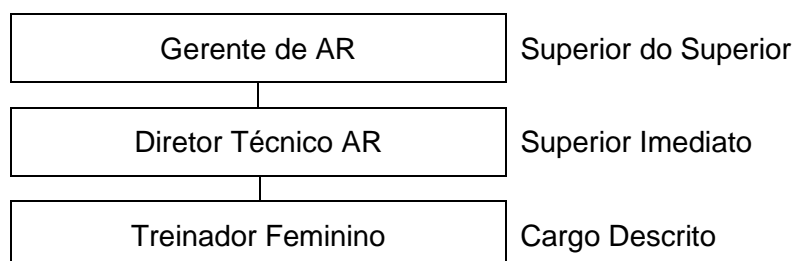
Experiência: Ter experiência comprovada na condução de seleções nacionais de base ou principais no Brasil ou em outros países, e/ ou possuir experiência como Treinador Principal de uma equipe em campeonato brasileiro classificando-se como campeão, ou vice-campeão em uma edição recente da competição, ou ainda, ter passado como Treinador Auxiliar de uma equipe nacional, ou possuir experiência comprovada em sistemas de High Performance de Rugby.

Área: Coaching de Alto Rendimento Esportivo (Rugby)

Formação: Possuir Graduação Superior em Educação Física, Esporte ou Gestão Esportiva;

Idiomas: Conhecimento básico de Inglês e Espanhol.

5. Organograma



6. Competências Técnicas

- Possuir Certificação Internacional de Coach nível 3 da World Rugby
- Certificação SAR WR de Treinamento de Alto Rendimento (High Performance Coaching)
- Especialização na Área de Gestão Esportiva desejada
- Domínio do pacote Office (Word / Excel / Powerpoint / Outlook)
- Facilidade na utilização de TEAMS e ZOOM para reuniões remotas

7. Competências Comportamentais

Agilidade

Objetividade

- Organização
- Foco em Resultado
- Bom relacionamento interpessoal
- Adaptabilidade
- Senso Crítico
- Empatia
- Liderança
- Assertividade
- Paciência
- Comprometimento
- Confiança
- Autonomia
- Criatividade
- Abertura ao novo
- Iniciativa
- Auto gerenciamento
- Visão estratégica
- Visão de negócio
- Disciplina
- Proatividade
- Curiosidade
- Flexibilidade
- Tomada de Decisão

- Outras: Desenvolvimento de pessoas/profissionais, Planejamento, Foco nos Atletas, Cultura de Qualidade
-