

1. Identificação

Elaboração/Revisão: janeiro/2022

Título do Cargo : Coordenador da Área Médica

Diretoria : Alto Rendimento

Reporta para : Gerente AR

2. Propósito do Cargo

Coordenar eficazmente a gestão da equipe de Fisioterapeutas, Nutricionistas e Psicólogos da Confederação para atender as demandas dos programas das equipes nacionais em termos de saúde física e mental esportiva, garantindo a implementação de uma rede de atendimento de serviços médicos que garanta a avaliação, monitoramento, exames clínicos e laboratoriais, procedimentos clínicos e cirurgicos para o tratamento e recuperação de atletas que atenda as demandas dos programas do Sistema AR

3. Descrição detalhada das atribuições

- Planejar, monitorar e rever periodicamente o plano de ação anual de atendimento às equipes nacionais.
- Ter conhecimento geral do orçamento disponível para a sua área auxiliando a obter o melhor ROI, auxiliar na gestão e solicitar materiais e equipamentos para o departamento.
- Prover o melhor serviço de treinamento, capacitação, coaching e mentoria para os profissionais da área de saúde dos Programas Nacionais e do SIFT.
- Liderar o processo de identificação de profissionais da área de saúde talentosos que possam ser desenvolvidos para o Rugby Nacional.
- Coordenar eficazmente a gestão da equipe de trabalho. Implementar espelhos para missões, férias ou compensação de horas.
- Criar uma cultura de Alto Rendimento em que os fisioterapeutas e nutricionistas contribuam para atingir os objetivos de cada programa e atender as demandas da Gestão dos Atletas.
- Garantir que todos os atletas tenham planos individuais de performance (PIP's) nas áreas Médica/Fisioterapia e Nutrição e que estes sejam revisados regularmente com objetivos e feedback para melhoria da performance dos atletas.
- Auxiliar nas demandas de informações da Gestão da Confederação.
- Efetuar a gestão de profissionais e auxiliar nos processos de contratações dentro do departamento médico, participando ativamente do processo de seleção de candidatos
- Elaboração de protocolos médicos e guias de políticas e decisões relacionadas à área médica de todas as seleções nacionais
- Avaliação de risco cardiológico e musculoesquelético quando da assinatura de contrato profissional de novos atletas das seleções adultas

- Atendimento dos atletas das seleções adultas com queixas clínicas e lesões musculoesqueléticas, sendo realizadas anamnese, exame físico e solicitação de exames para a realização de diagnóstico quando necessário, com posterior análise do resultado e discussão da conduta junto à equipe multidisciplinar.
- Quando da necessidade de indicação cirúrgica, análise e seleção do cirurgião adequado e recomendação de hospital recomendado.

4. Formação e Experiências

Experiência: Comprovada experiência na área de Medicina Esportiva com acompanhamento de equipes de esporte de alto rendimento nacionais de esportes coletivos. Desejável experiência com Seleções Nacionais de esportes coletivos.

Área: Medicina Esportiva

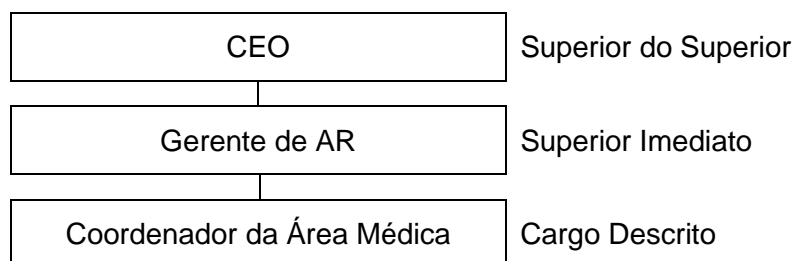
Formação: Graduação em Medicina

Pós-graduação em Medicina do Esporte

Especialização em formato de residência em Medicina Esportiva

Idiomas: Conhecimentos básicos de inglês e espanhol

5. Organograma



6. Competências Técnicas

- Atuação em equipe multidisciplinar
- Domínio do pacote Office (Word / Excel / Powerpoint / Outlook)
- Facilidade na utilização de TEAMS e ZOOM para reuniões remotas

7. Competências Comportamentais

- Agilidade
- Objetividade
- Organização
- Foco em Resultado
- Bom relacionamento interpessoal
- Adaptabilidade
- Senso Crítico

- Empatia
- Liderança
- Assertividade
- Paciência
- Comprometimento
- Confiança
- Autonomia
- Criatividade
- Abertura ao novo
- Iniciativa
- Auto gerenciamento
- Visão estratégica
- Visão de negócio
- Disciplina
- Proatividade
- Curiosidade
- Flexibilidade
- Tomada de Decisão

- Outras: Planejamento, Foco nos Atletas, Cultura de Qualidade
-