

1. Identificação

Elaboração/Revisão: janeiro/2022

Título do Cargo : Diretor Técnico AR

Diretoria : Alto Rendimento

Report : Gerente de AR

2. Propósito do Cargo

Atuar como organizador e orientador das Equipes e Estruturas do Alto Rendimento da CBRu, agindo como um elo de conexão, garantindo junto ao Gerente de AR da CBRU a melhor conexão entre as demandas do campo e do escritório, implantando e desenvolvendo o *pathway* para atletas e profissionais do Sistema de AR, gerenciando os relacionamentos internacionais para alavancar o suporte e apoio ao PAR para minimizar os riscos ou interferências.

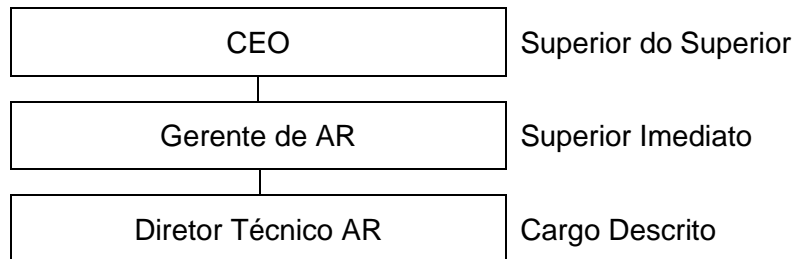
3. Descrição detalhada das atribuições

- Auxiliar no direcionamento dos treinamentos técnicos e físicos - incluindo estratégia - em conjunto com os Treinadores (HC) de cada Programa; revisar periodicamente o PAR garantindo uma melhoria contínua deste.
 - Atuar ativamente na formação e mentoria dos Treinadores (Head Coaches) e Lider/Coordenador de S&C do Sistema de AR, auxiliando na melhora de sua performance e criação da estrutura necessária ano após ano e tenham um plano e condições de atingir os objetivos do AR.
 - Identificar, desenvolver, e reter os treinadores do Rugby Nacional (Seleções Nacionais e SIFT).
 - Desenvolver e monitorar os Planos Individuais de Performance PIP's dos Treinadores (Head Coachs) e Treinadores da Comissão Técnica do AR (CT).
 - Desenvolver e implementar o Programa PONI (alocação e monitoramento) dos atletas do Sistema de Alto Rendimento no exterior.
 - Preparar um plano de competição em que todos os atletas das equipes nacionais tenham uma quantidade e qualidade de jogos relevante anualmente, ou por temporada.
 - Auxiliar os Treinadores (HC) a estabelecer e cobrar as demandas técnicas para as Áreas de Apoio para cada Programa.
 - Acompanhar e avaliar em conjunto com o Gerente de AR as principais missões dos programas de AR.
 - Acompanhar, avaliar e propor um plano de desenvolvimento pessoal para cada Treinador.
 - Acompanhar os treinadores no estabelecimento de metas para os atletas das diversas equipes nacionais.
 - Garantir que todos os atletas do Sistema possuam Planos Individuais de Performance nos quais constem suas metas e o caminho para que possam atingi-las.
-

4. Formação e Experiências

- Experiência:** Ter experiência comprovada na condução de equipes nacionais de uma União ou de equipes de 1ª divisão de uniões Tier 1 ou Tier 2, ou:
Experiência como Head Coach uma equipe nacional, ou;
Experiência como Treinador Auxiliar de uma equipe nacional, ou;
Experiência comprovada em sistemas de High Performance de Rugby.
- Área:** Alto Rendimento Esportivo (Rugby)
- Formação:** Possuir Graduação Completa em Educação Física, Esporte ou Gestão Esportiva.
- Idiomas:** Ter conhecimento da língua Portuguesa e/ou de algum idioma latino ou facilidade para o aprendizado de línguas.
-

5. Organograma



6. Competências Técnicas

- Possuir Certificação Internacional de Coach nível 3 da World Rugby
 - Certificação SAR/WR de Treinamento de Alto Rendimento (High Performance Coaching)
 - Especialização na Área de Gestão Esportiva desejada
 - Domínio do pacote Office (Word / Excel / Powerpoint / Outlook)
 - Facilidade na utilização de TEAMS e ZOOM para reuniões remotas
-

7. Competências Comportamentais

- Agilidade
- Objetividade
- Organização
- Foco em Resultado
- Bom relacionamento interpessoal
- Adaptabilidade

- Senso Crítico
- Empatia
- Liderança
- Assertividade
- Paciência
- Comprometimento
- Confiança
- Autonomia
- Criatividade
- Abertura ao novo
- Iniciativa
- Auto gerenciamento
- Visão estratégica
- Visão de negócio
- Disciplina
- Proatividade
- Curiosidade
- Flexibilidade
- Tomada de Decisão

- Outras: Desenvolvimento de pessoas/profissionais, Planejamento, Foco nos Atletas, Cultura de Qualidade
-