

1. Identificação

Elaboração/Revisão: janeiro/2022

Título do Cargo : Médico do Sistema de AR

Diretoria: Alto Rendimento

Reporta para: Gerente AR

2. Propósito do Cargo

Acompanhar as demandas de saúde dos atletas do Sistema de Alto Rendimento coordenando a equipe de Fisioterapeutas, Nutricionistas e Psicólogos da Confederação para atender as demandas dos programas das equipes nacionais em termos de saúde física e mental esportiva, garantindo a implementação de uma rede de atendimento de serviços médicos que garanta a avaliação, monitoramento, exames clínicos e laboratoriais, procedimentos clínicos e cirurgicos para o tratamento e recuperação de atletas que atenda as demandas dos programas do Sistema AR

3. Descrição detalhada das atribuições

Acompanhar as equipes no NAR, pelo menos 2 dias por semana em um dos períodos manhã ou tarde para assistir presencialmente os atletas e a equipe da área da Saúde do Sistema.

Garantir que todos os atletas tenham uma avaliação anual pré-participação de competições incluindo os treinamentos, missões Olímpicas e missões internacionais atestando as condições para a prática dos mesmos.

Garantir as avaliações pós-competições e pré retomada de treinamentos.

Acompanhamento da equipe de fisioterapeutas do Sistema de AR nos processos de recuperação de atletas.

- Avaliação clínica e prescrição de exames
- Diagnósticos
- Indicação de procedimentos e intervenções cirúrgicas
- Acompanhamento das recuperações
- Liberação dos atletas para a atividade

Prescrição de pedidos de exames para os atletas.

Acompanhamento das equipes em jogos realizados no Brasil quando possível.

Auxiliar nos processos de contratações dentro do departamento médico, participando ativamente do processo de seleção de candidatos

Elaboração de protocolos médicos e guias de políticas e decisões relacionadas à área médica de todas as seleções nacionais

Avaliação de risco cardiológico e musculoesquelético quando da assinatura de contratos esportivos de novos atletas das seleções.

Atendimento dos atletas das seleções adultas com queixas clínicas e lesões musculoesqueléticas, sendo realizadas anamnese, exame físico e solicitação de exames para a realização de diagnóstico

quando necessário, com posterior análise do resultado e discussão da conduta junto à equipe multidisciplinar.

Quando da necessidade de indicação cirúrgica, efetuar a análise e seleção do cirurgião adequado além da recomendação de hospital.

4. Formação e Experiências

Experiência: Comprovada experiência na área de Medicina Esportiva e/ou Ortopedia com acompanhamento de equipes de esporte de alto rendimento nacionais de modalidades coletivas.

Desejável experiência com equipes de Seleções Nacionais de esportes coletivos

Área: Medicina Esportiva

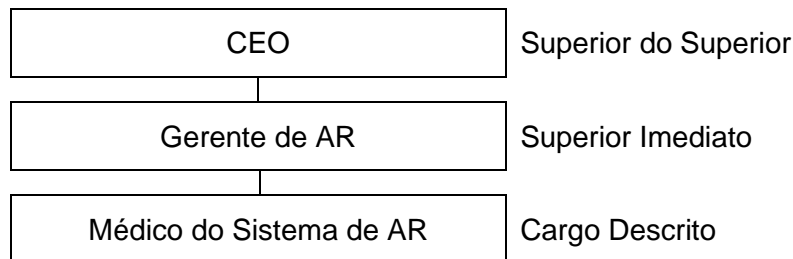
Formação: Graduação em Medicina
Pós-graduação em Medicina do Esporte ou Ortopedia
Especialização em formato de residência em Medicina Esportiva desejável

Formação

World Rugby: Medical Educator Level 1 – desejável
First Aid in Rugby Level 1 – desejável
Immediate Care in Rugby Level 2 - desejável

Idiomas: Conhecimentos básicos de inglês e espanhol

5. Organograma



6. Competências Técnicas

Atuação em equipe multidisciplinar

Domínio do pacote Office: (Word / Excel / Powerpoint / Outlook)

Word

Excel

PowerPoint

Outlook

Facilidade na utilização de TEAMS e ZOOM para reuniões remotas

7. Competências Comportamentais

- Agilidade
- Objetividade
- Organização
- Foco em Resultado
- Bom relacionamento interpessoal
- Adaptabilidade
- Senso Crítico
- Empatia
- Liderança
- Assertividade
- Paciência
- Comprometimento
- Confiança
- Autonomia
- Criatividade
- Abertura ao novo
- Iniciativa
- Auto gerenciamento
- Visão estratégica
- Visão de negócio
- Disciplina
- Proatividade
- Curiosidade
- Flexibilidade
- Tomada de Decisão

- Outras: Planejamento, Foco nos Atletas, Cultura de Qualidade
-