

## 1. Identificação

Elaboração/Revisão: janeiro/2022

Título do Cargo : Treinador Auxiliar

Diretoria : Alto Rendimento

Reporta para : Treinador

---

## 2. Propósito do Cargo

Planejamento, operação e monitoramento das atividades da Academia de Alto Rendimento de São Paulo, criando um ambiente em que os atletas do Sistema possam se desenvolver técnica, fisicamente e intelectualmente para integrarem as equipes nacionais.

---

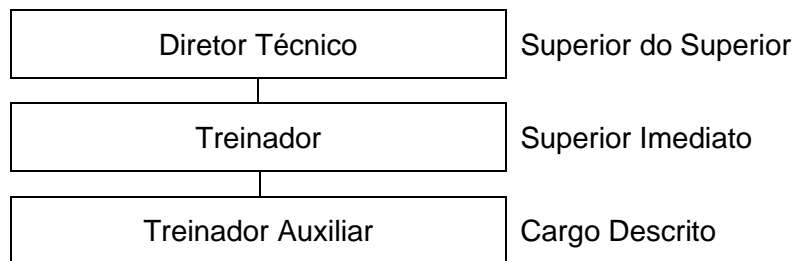
## 3. Descrição detalhada das atribuições

- Planejamento das atividades da Academia de Alto Rendimento de São Paulo.
  - Estabelecer as rotinas de treinos técnicos e alinhamento com as demais disciplinas e áreas de suporte os horários e disponibilidades de atletas para avaliações, treinamento, capacitação, tratamentos dos atletas.
  - Receber e orientar de forma geral os atletas novos no Sistema dentro da rotina da Academia.
  - Liderar o processo de planejamento, avaliação, definição de objetivos e monitoramento dos Planos Individuais de Performance dos atletas da Academia.
  - Coordenar eficazmente com os líderes das Áreas de Apoio a gestão da equipe de trabalho dentro da Academia.
  - Identificar, acompanhar e monitorar treinadores assistentes que desenvolvam treinamentos nas categorias inferiores para a equipe e auxiliar em seu desenvolvimento técnico e o substituam na Academia quando estiver v.
  - Colaborar com a Cultura de Alto Rendimento garantindo que todos os atletas tenham PIP's e que estes sejam revisados regularmente.
  - Auxiliar o Treinador da Seleção Nacional no treinamento de atletas nos acampamentos, viagens nacionais e internacionais quando solicitado.
  - Treinar em sua especialidade os atletas das equipes nacionais quando solicitado pelo Treinador em acampamentos, e treinos específicos nas missões internacionais.
  - Realizar as visitas técnicas do SIFT às regiões para identificação e monitoramento de atletas e profissionais que se destaquem quando solicitado e dentro de uma programação que não interfira com a atividade da Academia.
  - Prover o melhor serviço de Coaching para os atletas e demais Treinadores do Sistema.
-

## 4. Formação e Experiências

- Experiência:** Possuir experiência como Treinador de uma equipe em campeonato brasileiro de base ou principal em uma edição recente da competição, ou;  
Ter passado como Treinador Assistente na Academia do Sistema de AR.
- Área:** Coaching de Alto Rendimento Esportivo (Rugby)
- Formação:** Possuir Graduação Superior em Educação Física, Esporte ou Gestão Esportiva;
- Idiomas:** Conhecimentos básicos de Inglês e Espanhol.
- 

## 5. Organograma



## 6. Competências Técnicas

- Possuir Certificação Internacional de Coach nível 2 da World Rugby
  - Especialização na Área de Gestão Esportiva desejada
  - Domínio do pacote Office (Word / Excel / Powerpoint / Outlook)
  - Facilidade na utilização de TEAMS e ZOOM para reuniões remotas
- 

## 7. Competências Comportamentais

- Agilidade
- Objetividade
- Organização
- Foco em Resultado
- Bom relacionamento interpessoal
- Adaptabilidade
- Senso Crítico
- Empatia
- Liderança
- Assertividade
- Paciência

- Comprometimento
- Confiança
- Autonomia
- Criatividade
- Abertura ao novo
- Iniciativa
- Auto gerenciamento
- Visão estratégica
- Visão de negócio
- Disciplina
- Proatividade
- Curiosidade
- Flexibilidade
- Tomada de Decisão

- Outras: Planejamento, Foco nos Atletas, Cultura de Qualidade
-